



ASSEPRIM
FEDERAZIONE NAZIONALE SERVIZI
PROFESSIONALI PER LE IMPRESE

L'integrazione degli aspetti ESG in una società di revisione e consulenza

Andrea Gambaro
Supervisor, Sustainable Innovation Team



PROFILO DI BDO IN ITALIA

BDO IN ITALIA

AUDIT | ADVISORY | BSO | TAX | LAW

I nostri numeri in Italia

circa **1.000** professionisti, compresi **67** partner



€110 m. fatturato
30/06/2022

+ 8% YoY



I nostri uffici



NORD-OVEST NORD-EST CENTRO

Milano Padova Bologna
Torino Brescia Firenze
Genova Treviso Verona

CENTRO, SUD E ISOLE

Roma Cagliari
Napoli Palermo
Bari

Copriamo tutto il territorio nazionale attraverso una struttura integrate e diffusa

Adottiamo un approccio integrato in Italia attraverso le seguenti organizzazioni:

■ BDO Italia S.p.A.

La Società si concentra su servizi di audit e business & outsourcing. Con sede legale e amministrativa a Milano, BDO Italia S.p.A. è iscritta all'albo ufficiale dei revisori contabili del Ministero dell'Economia e delle Finanze (n° 167911).

■ BDO Advisory Services S.r.l.

La Società offre servizi di consulenza, innovazione e compliance.

■ BDO Tax S.r.l. Stp

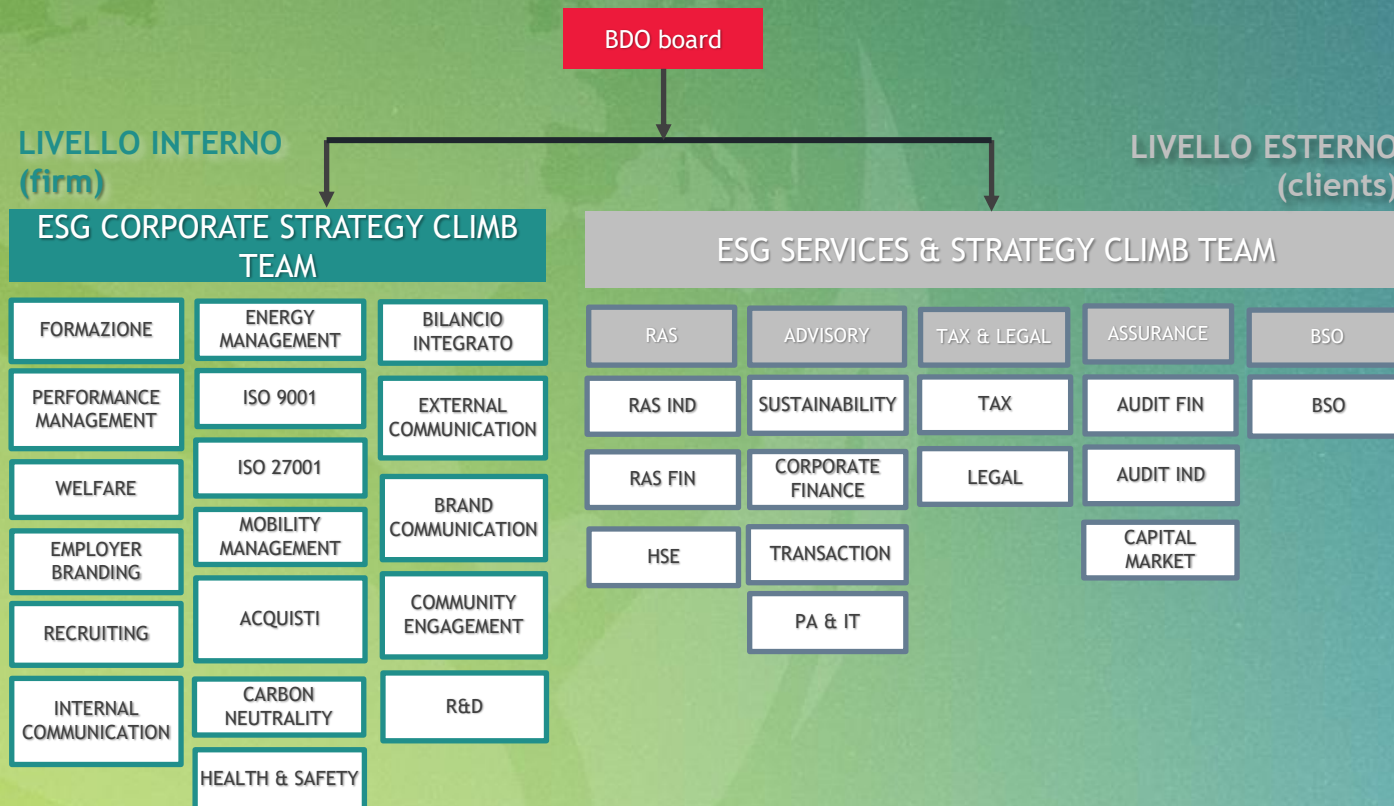
La Società opera nel settore fiscale e dei servizi alle imprese.

■ BDO Law S.r.l. Sta

La Società opera nel settore dei servizi legali, giuridici, societari e stragiudiziali.

INTEGRAZIONE DEGLI ASPETTI ESG ALL'INTERNO DI BDO IN ITALIA

GOVERNANCE DI SOSTENIBILITÀ DI BDO IN ITALIA Dimensione interna e dimensione esterna



FOCUS DIMENSIONE ESTERNA: I SERVIZI EROGATI DAL SUSTAINABLE INNOVATION TEAM



INTEGRATED ANNUAL REPORT



Fonte:
<https://www.bdo.it/it-it/insights-it/corporate/italia/integrated-annual-report-1>